



請求分	所在	津市丸之内養正町		地番	7番	種類	土地区画整理所在図
力尺	1/500	精度分		座標系又は記号		付年月日(原図)	昭和56年7月3日
作成年月日				分類	地図(法第14条第1項)	補事項	

これは地図に記録されている内容を証明した書面である。

平成30年12月11日

津地方法務局

登記官

大築誠

請求番号：27-1
(1/1)



登記年月日：平成26年3月7日

土地所在図
地積測量図



地番 7

土地の所在 津市丸之内養正町

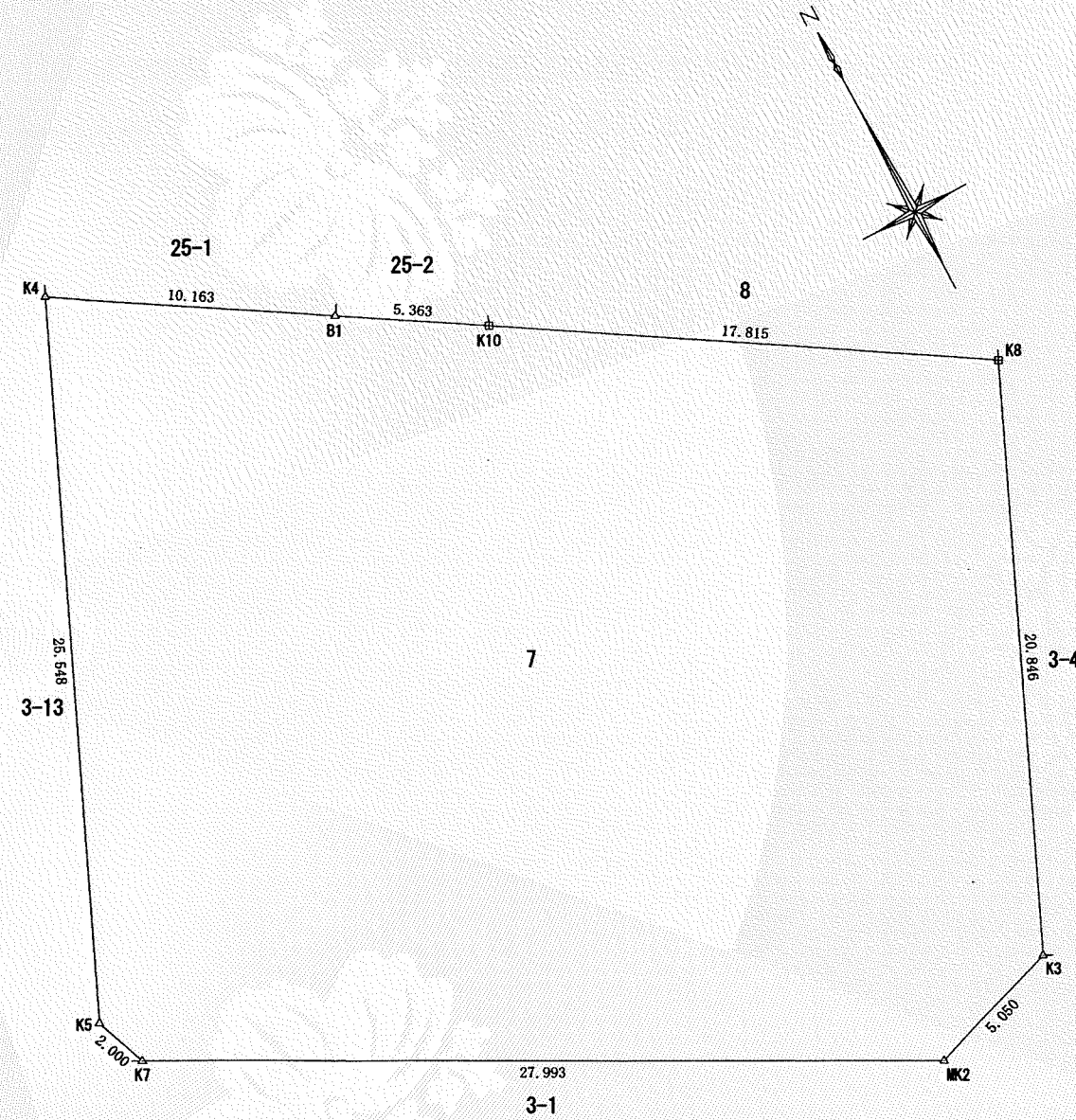
別記第一号(第七十四条第三項関係)

座標求積表

地番	7				
NO	X	Y	$X_{n+1}-X_{n-1}$	$Y_n \cdot (X_{n+1}-X_{n-1})$	
K4	-141883.371	46387.871	-17.961	-833172.551031	
K5	-141906.726	46377.515	-25.233	-1170243.835995	
K7	-141908.604	46378.202	-15.069	-698873.125938	
MK2	-141921.795	46402.892	-11.549	-535906.999708	
K3	-141920.153	46407.668	20.702	960731.542936	
K8	-141901.093	46416.111	28.542	1324808.640162	
K10	-141891.611	46401.029	12.328	572031.885512	
B1	-141888.765	46396.484	8.240	382307.028160	
			倍面積	1682.584098	
			面積	841.2920490	
			地積	841.29	m ²

【座標系：世界測地系】

基準点座標リスト			
名称	点名	X座標	Y座標
街区多角点	10C85	-141841.818	46252.365
街区多角点	10C89	-141747.083	46071.890



凡例	
境界点	境界線の種類
田	コンクリート杭
△	金属標

座標系VI(世界測地系)
平成26年2月17日測量

作成者	公益社団法人 三重県測量士登録土地家屋調査士協会	縮尺	1 /	申請人	津市長 前葉 泰幸	縮尺	1 / 250
	社員 土地家屋調査士 本嘉雄						

(三重県測量士協会 土地家屋調査士会紙)

これは図面に記録されている内容を証明した書面である。
平成30年12月11日 津地方法務局

登記官

大築誠

